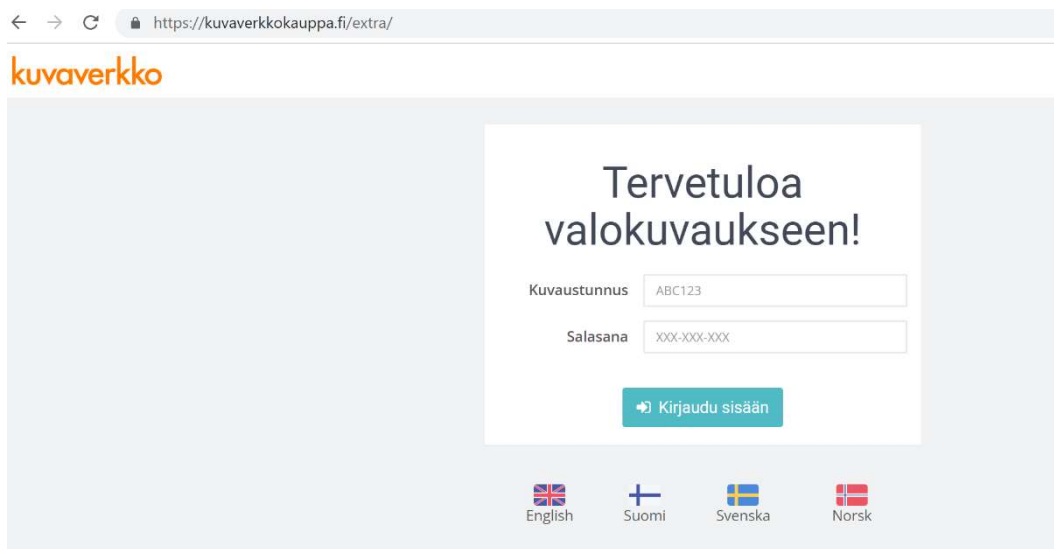


Ohje: Kuvakokoelman lataaminen Extranet-palvelusta

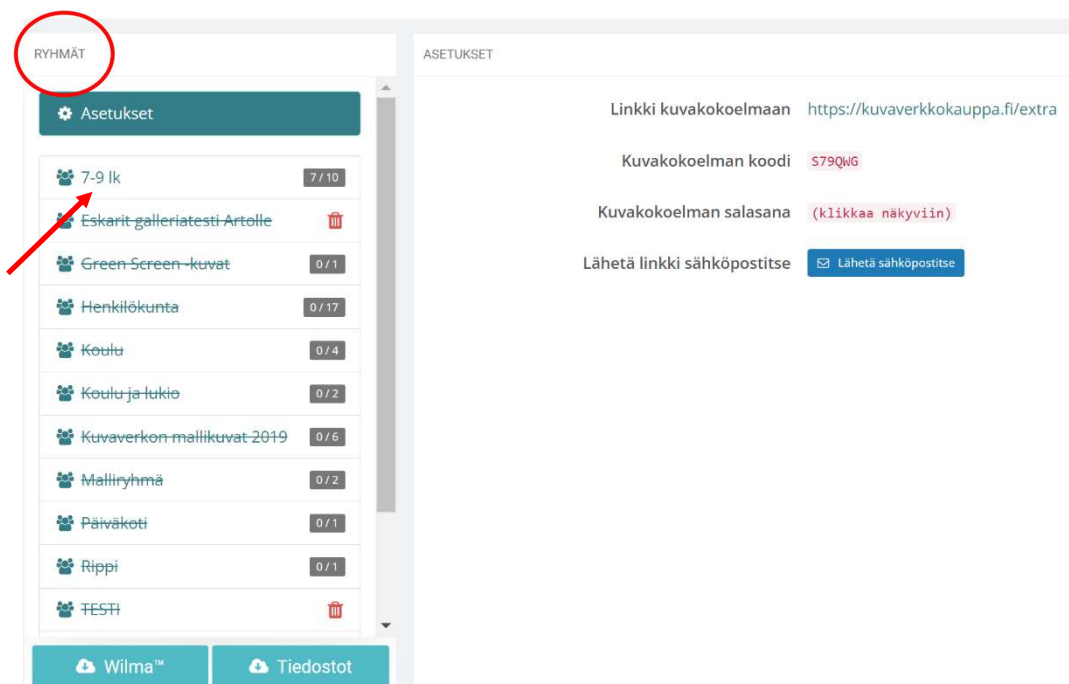
1. Olemme toimittaneet teille sähköpostitse tunnukset kuvakokoelmanne latausta varten. Kuvakokoelma sisältää kuvatiedostoina *oppilaiden ja henkilökunnan valitut muotokuvat sekä kaikki ryhmäkuvat* (myös henkilökunnan ryhmäkuvat).

Kuvakokoelma ladataan omalle koneelle latauslinkin kautta; suoraan Wilmaan sopivan kokoisina tiedostoina ja/tai isoina kuvatiedostoina.

Kirjautukaa tunnuksillanne palveluumme osoitteessa: <https://kuvaverkkokauppa.fi/extra>

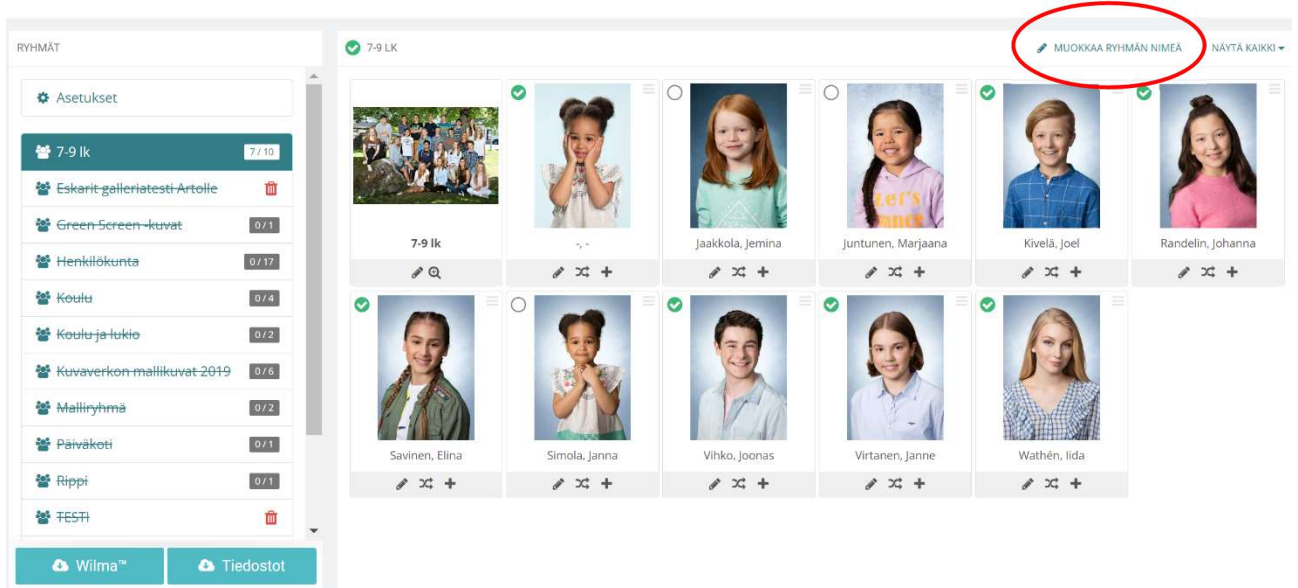


2. Extranet-palvelussa vasemmalla avautuu *Ryhmät*-sarake, josta pääsette tarkastelemaan eri ryhmiä. Vie kursori ryhmän nimen päälle ja klikkaa, jolloin kyseisen ryhmän kuvat avautuvat oikeanpuoleiseen sarakkeeseen.



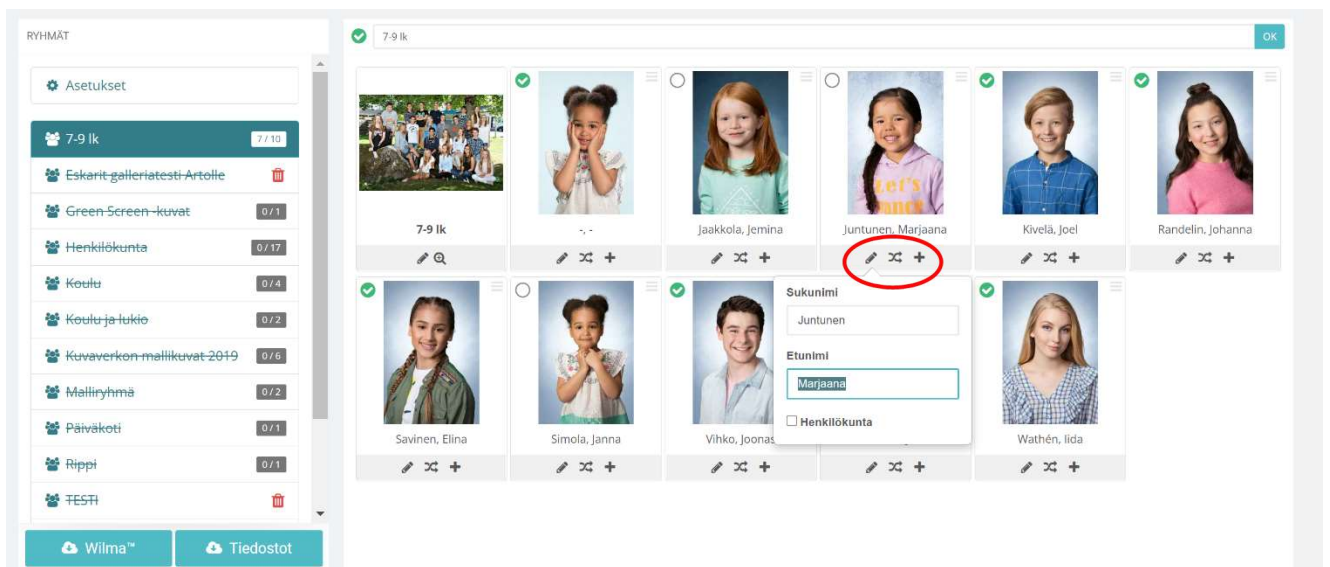
3. Tarkistakaa, että ryhmät ja henkilöt on nimetty oikein.

- Ryhmien nimet
 - Ryhmän nimeä pääsette halutessanne muokkaamaan oikeasta yläreunasta *kynä*-painikkeen kohdasta "Muokkaa ryhmän nimeä".
 - Klikatkaa *kynä*-painiketta, jolloin voitte syöttää avautuvaan tekstikentään uuden nimen.
 - Hyväksykää tekemänne muutos painamalla painiketta "OK".



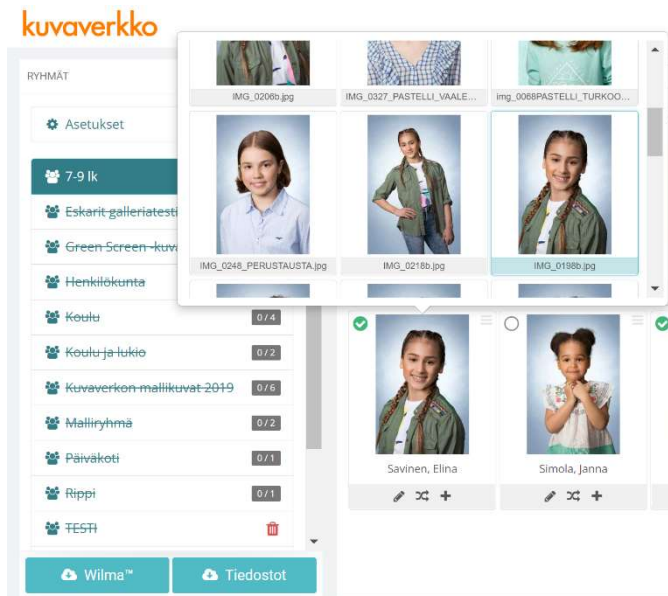
- Henkilöiden nimet; suku- ja etunimien oikea järjestys
 - Nimitietoja voitte muokata *kynä*-kuvakkeesta
 - Nimien järjestystä voitte vaihtaa *nuolet*-kuvakkeesta

Huom! Ryhmään valitut henkilöt näkyvät *vihreällä valintakuvakkeella*. Valinnan voi klikata päälle tai pois. Ryhmät ja henkilöt pitää olla valittuna, jotta lataukseen tulee myös heidän valitut muotokuvansa. Yliviivattu ryhmätunnus tarkoittaa, että ko. ryhmältä on valinta pois.



Huom! Mikäli havaitsette, että henkilö on sijoitettu väärään ryhmään, ottakaa yhteyttä asiakaspalveluumme.

4. Jos haluatte **vaihtaa henkilön muotokuvaksi valittua otosta**, klikatkaa kuvaa:
- Kuvan kohdalle avautuu uusi valikko, josta voitte valita uuden kuvan ko. henkilölle.
 - Valitkaa haluamanne kuva klikkaamalla kuvaa.
 - Valitsemanne kuvan tiedostonimi näkyy valikossa tummennettuna.
 - Kuvan valitsemisen jälkeen voitte poistua valikosta viemällä kursorin valikon ulkopuolelle ja painamalla hiiren painiketta tyhjällä alueella.

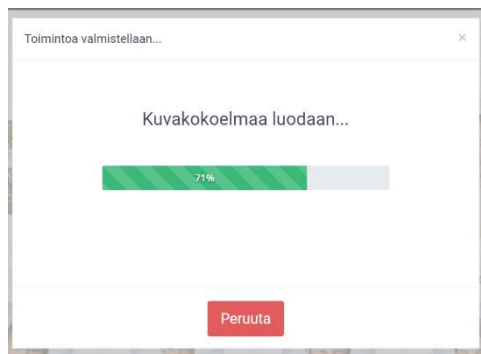


5. Kun ryhmien ja henkilöiden nimet ovat oikein sekä halutut muotokuvaotokset valittuna, **voitte ladata kuvapaketin** latauslinkin kautta seuraavasti:
- **Klikatkaa joko *Wilma* tai *Tiedostot* -painiketta.**

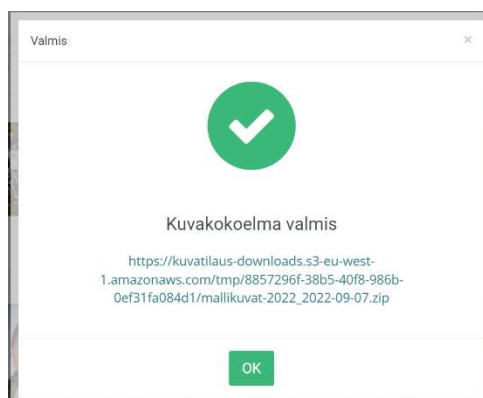


- Valitsemalla ”Wilma”, saatte käyttöönnne *Wilmaa varten oikean kokoiset kuvatiedostot*, jotka voitte ladata latauslinkin kautta ja tallentaa ensin omalle koneellenne ennen tiedostojen lataamista Wilmaan.
- Valitsemalla ”Tiedostot”, saatte käyttöönnne *isot kuvatiedostot*, jotka voitte ladata latauslinkin kautta ja tallentaa omalle koneellenne.

- Kun näytöllä lukee ”Kuvakokoelmaa luodaan...”, on kuvakokoelmanne paketointi alkanut. Odottakaa sulkematta selainta.



- Kuvien paketoinnin jälkeen saatte näytölle ilmoituksen ”Kuvakokoelma valmis” ja **latauslinkin**, jota klikkaamalla voitte ladata kuvapakettin käyttöönnne. Kuvat on pakattu zip-tiedostoksi.



Huom! Kuvapaketti sisältää myös kaikki ryhmäkuvat, joita ei näy kokoelmasivulla (mm. henkilökunnan ryhmäkuvat).

Voitte halutessanne suorittaa molempien kuvapakettien lataustoiminnot, eli ladata käyttöönnne sekä Wilmaan soveltuvat kuvatiedostot että isommat kuvatiedostot. Suorittakaa nämä toiminnot kuitenkin erikseen loppuun.

Voimmeko olla avuksi?

Asiakaspalvelumme tavoitatte sähköpostitse aspa@kuvaverkko.fi tai puhelimitse numerossa 09 3158 4959.